



République Islamique de Mauritanie

Ministère de la santé

Direction Générale De La Santé (DGS)

Direction de l'Information Stratégique et de la Surveillance Epidémiologique (DISSE)

**RAPPORT HEBDOMADAIRE DE LA SITUATION
ÉPIDEMIOLOGIQUE DE LA
PANDEMIE DU COVID-19 EN MAURITANIE**

SITREP No. 17, du 26 Avril au 02 Mai 2021

Les chiffres clés

Dans le monde(1) : **191/196** pays membres touchés, **147 211 802** cas confirmés, **3 110 124** décès, avec un taux de létalité de **2,11%**.

En Afrique(1) : **49/54** pays touchés, **4 434 867** cas confirmés, nombre des guéris, **117 359** décès, avec un taux de létalité **2,6%**.

En Mauritanie

- **191** nouveaux cas confirmés, dont **93** à Guidimagha
- **1** décès enregistré cette semaine
- **138** guéris pour cette semaine
- **268** cas actifs
- **37 cas** hospitalisés, dont **6** cas graves
- **7 029** tests effectués cette semaine (**67%**) des tests attendus et un taux de positivité de **3%**
- Un cumul de **18448** cas confirmés, **17 725** personnes guéris (**96%**) et **455** décès, avec un taux de létalité de **2,46%**
- Au total **284 137** échantillons prélevés, avec un taux de positivité de **6,4%**
- L'incidence cumulée est de **41** nouveaux cas pour 10 000 habitants
- Vaccination : **12341** personnes ont reçu la 1ère dose et **3146** sont complètement vaccinées

1. Evolution nationale des cas positifs confirmés au COVID-19 par semaine épidémiologique

Pour cette semaine le nombre de cas notifiés a augmenté de 49 % par rapport à la semaine précédente (Fig1).

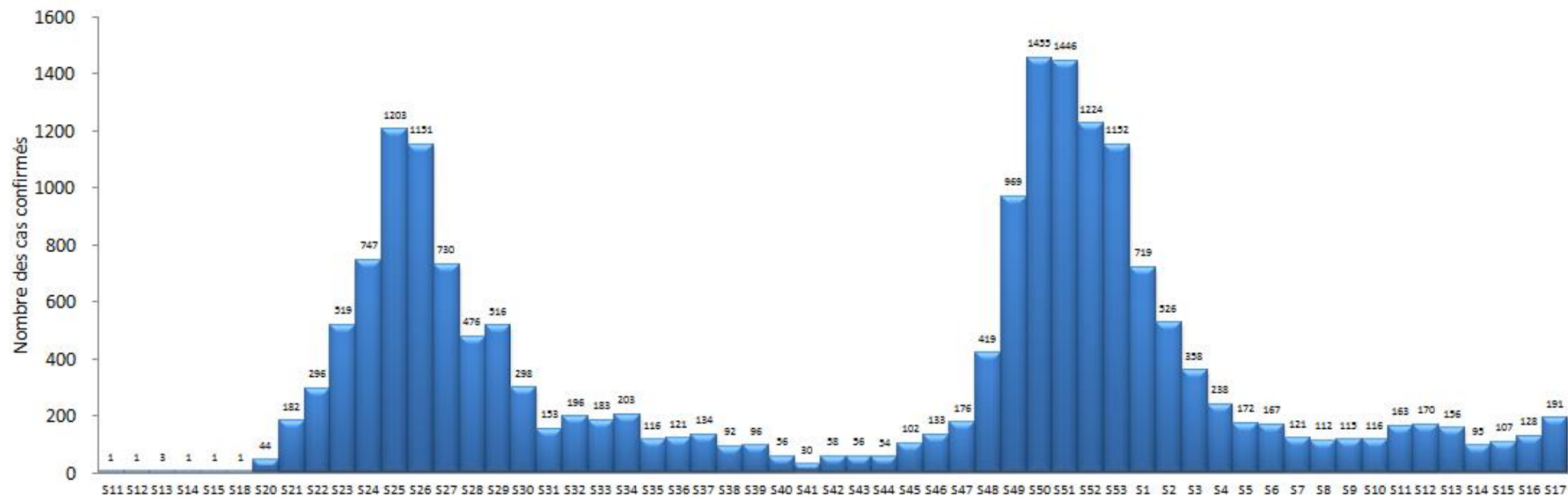


Figure 1 : Evolution Hebdomadaire des cas confirmés depuis le début de la pandémie

2. Le tableau ci-dessous présente la répartition des cas positifs (Nouveaux et cumulés), des décès (Nouveaux et cumulés), les taux de létalité et les proportions des décès, ainsi que et des guéris (Nouveaux, cumulés et taux de guérison) par région, pour la période du 26 Avril au 02 Mai 2021.

	Cas positifs		Décès				Guéris		
	Nvx	Cumul	Nvx	Cumul	Tx/létalité	Proportion/décès	Nvx	Cumul	Tx/guérison
HEC	3	549	–	11	2%	2%	6	530	97%
HEG	0	287	–	3	1%	1%	0	283	99%
ASS	1	493	–	9	2%	2%	5	479	96%
GOR	2	151	–	3	2%	1%	1	144	97%
BRA	2	224	–	3	1%	1%	0	218	98%
TRA	5	631	–	16	3%	4%	6	607	96%
ADR	0	155	–	1	1%	0%	0	155	100%
NDB	27	743	–	5	1%	1%	28	698	94%
TAG	0	54	–	3	6%	1%	1	51	93%
GUI	93	288	–	1	1%	0%	49	179	67%
TRZ	2	234	–	3	1%	1%	0	231	100%
INC	1	130	–	2	2%	0%	0	123	95%
NKC Nord	16	4658	–	122	3%	27%	18	4445	95%
NKC ouest	29	6510	1	194	3%	43%	15	6342	98%
NKC Sud	10	3341	–	79	2%	17%	9	3239	97%
Mauritanie	191	18 448	1	455	2,48%	100%	138	17724	97%

3. Indicateurs Clés de tendances :

Quatre indicateurs sont utilisés pour suivre l'évolution de l'épidémie au COVID-19 : nombre de cas confirmés, nombre de cas COVID-19 confirmés hospitalisés, le pourcentage des tests réalisés par rapport aux tests attendus et le nombre de décès. Le calcul de ces indicateurs utilise les données sur une période de 7 jours, ainsi que leur comparaison. Ces données sont exprimées en moyennes journalières ; l'évolution indique le changement observé entre deux périodes successives de 7 jours.

Nombre de patients	Au total	Moyenne journalière durant cette semaine	Moyenne journalière durant la semaine précédente	Evolution
Cas confirmés de COVID-19	18448	27	18	+9
Décès	455	1	1	0
Pourcentage des tests réalisés par rapport aux tests attendus	67%	67%	41.6%	+26%
Cas hospitalisés	2658	5	4	1

3.1 Les tendances (graphiques des évolutions)

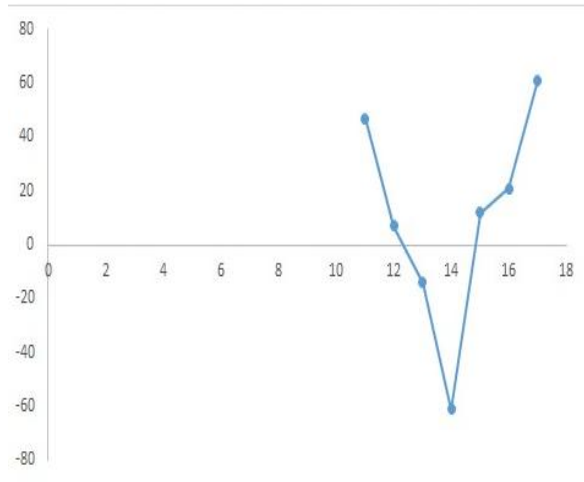


Figure 2 : Evolution des cas du 15-mars au 02 Mai

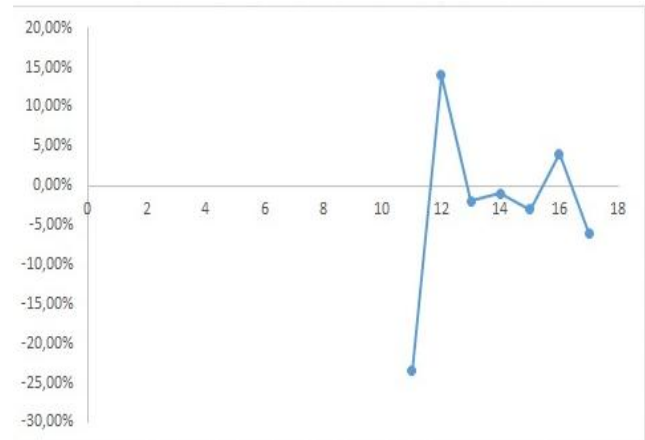


Figure 3 : Evolution des tests du 15 au 02 Mai

3.2 La situation récente

- Répartition géographique :** Au cours de la semaine 17 (du 26 Avril au 02 Mai 2021), sur les **191** cas confirmés, **49 %** des cas ont été notifiés à Guidimagma. En dehors de Guidimagma, la plupart des cas ont été notifiés à Nouakchott (**55**), Dakhlet Nouadhibou (**27**) et Trarza (**5**).

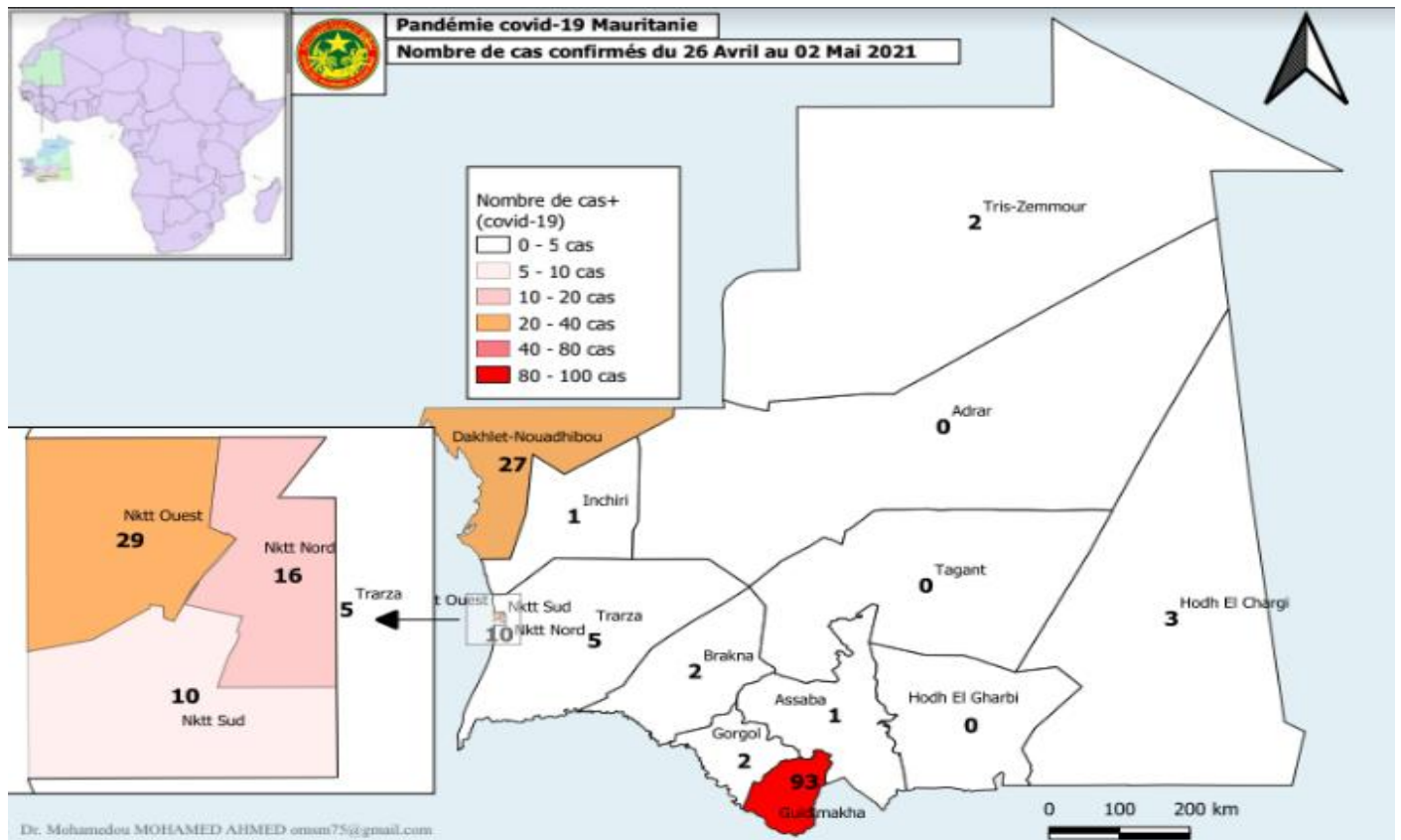


Figure 4 : Distribution par Wilaya des cas confirmés au COVID-19 pour la période du 26 Avril au 02 Mai 2021

- **Distribution par classe d'âge et par sexe des nouveaux cas**

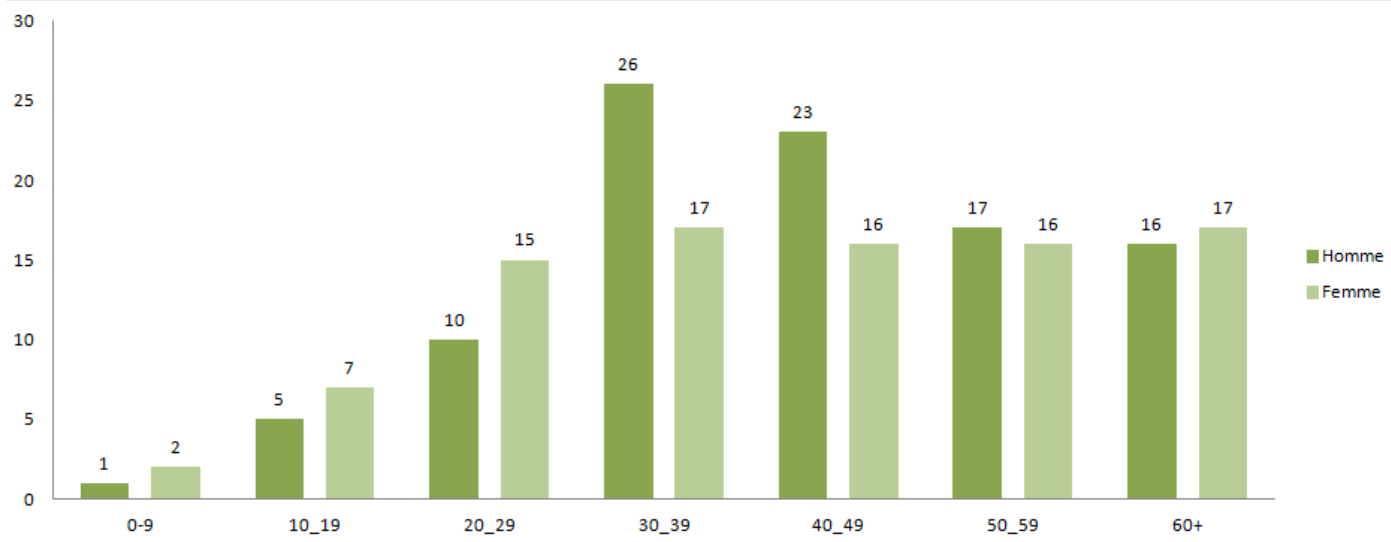


Figure 5 : Répartition des nouveaux cas confirmés par classe d'âge et par sexe

- **Distribution des nouveaux cas par classe d'âge pour 100 000 habitants au cours de la semaine du 26 Avril au 02 Mai 2021 : L'incidence est très élevée à partir de 50 ans.**

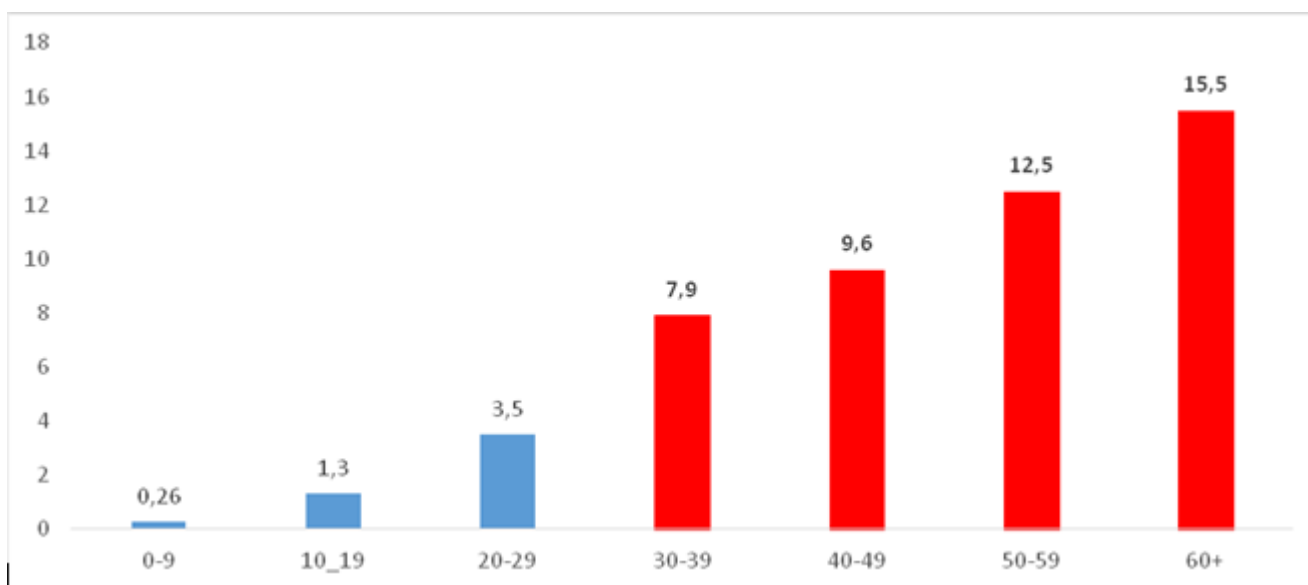


Figure 6 : Répartition des nouveaux cas par classe d'âge pour 100 000 habitants

4. Aperçue de l'épidémie dans son ensemble

A ce jour, un total de **18 448** cas confirmés a été rapportés, dont :

- **6 510** cas, la Wilaya de Nouakchott Ouest ;
- **4658**cas, la Wilaya de Nouakchott Nord ;
- **3341** cas, la Wilaya de Nouakchott Sud.

La Wilaya de Tagant enregistre le moins de cas (**54 cas**), depuis le début de l'épidémie.

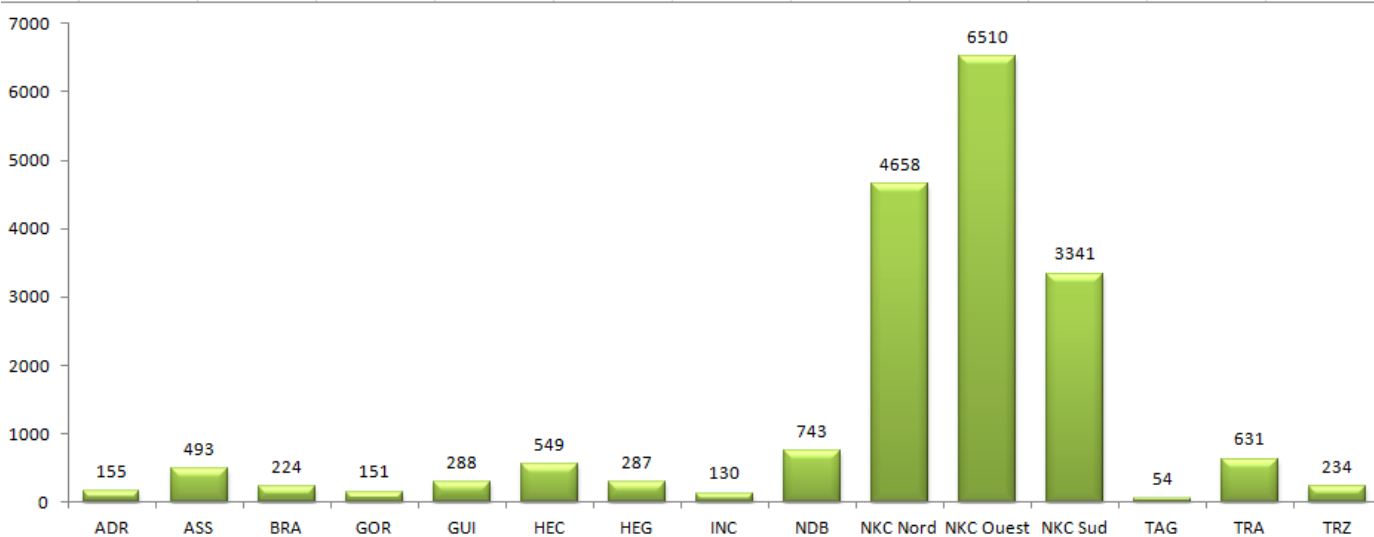


Figure 7 : Répartition des cumuls des cas confirmés par Wilaya

4.1 Distribution et Evolution des cas

- **Distribution par classe d'âge et par sexe des cas depuis le début de la pandémie :** En général, le sexe masculin est le plus touché par la pandémie en Mauritanie ; pour les hommes, la classe d'âge de 35 à 44 ans est la plus touchée et pour les femmes, c'est la classe d'âge de 25 à 35 ans.

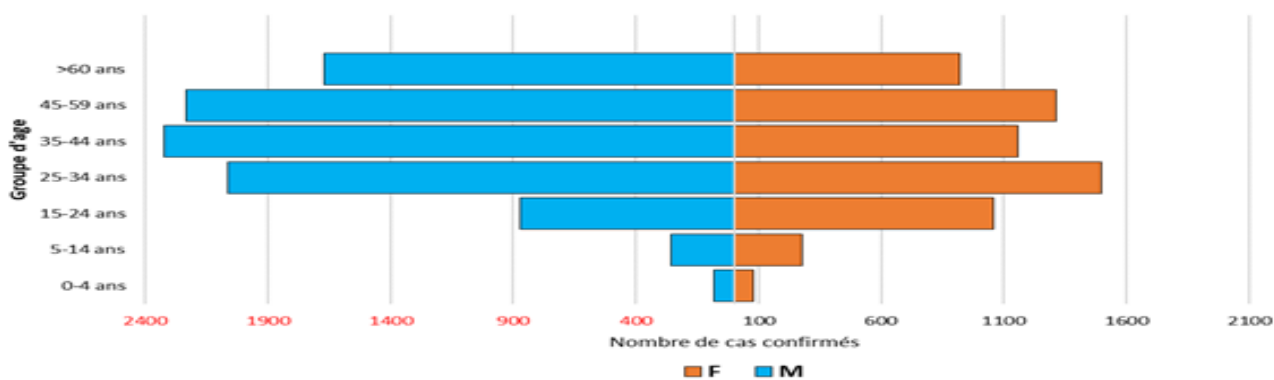


Figure 8 : Distribution des cumuls des cas confirmés par classe d'âge et par sexe

4.3 Situation des tests COVID-19 et du Taux de positivité au niveau des Wilayas

- **Répartition des tests par Wilaya :** Un total de **7 029** tests ont été effectués au cours de cette semaine, dont **43%** dans la Wilaya de Nouakchott Ouest.

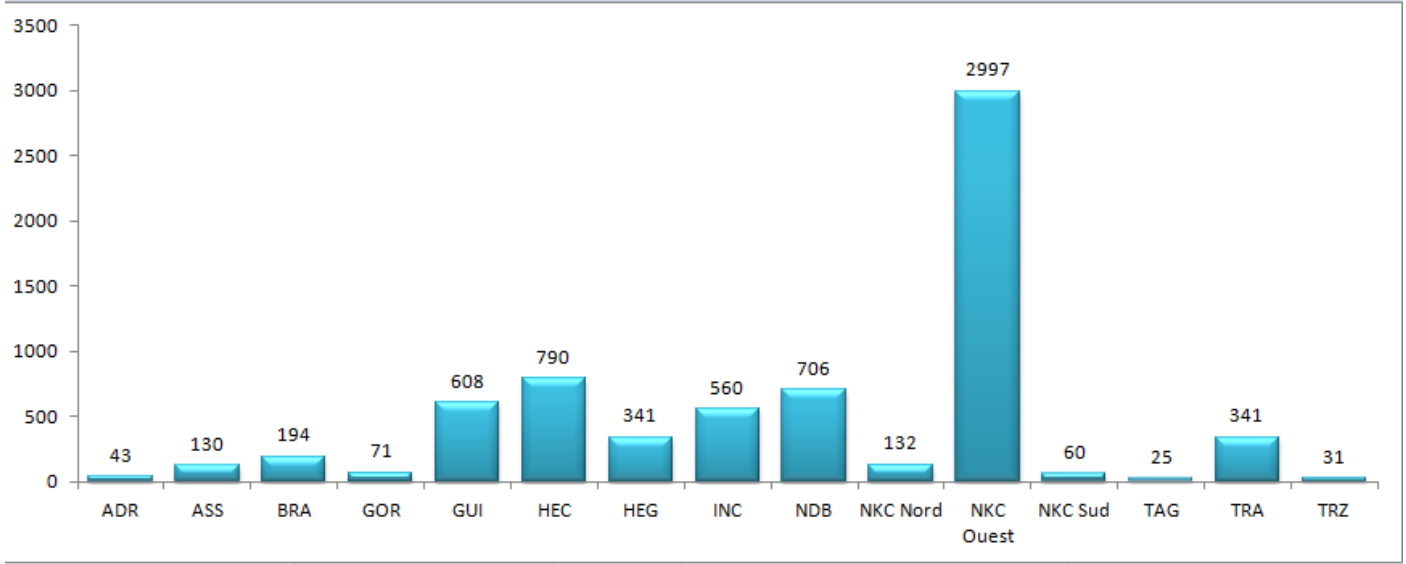


Figure 9 : Répartition des tests par Wilaya au cours de cette semaine

- Evolution des tests (TDR et PCR) au niveau national depuis le début de la pandémie

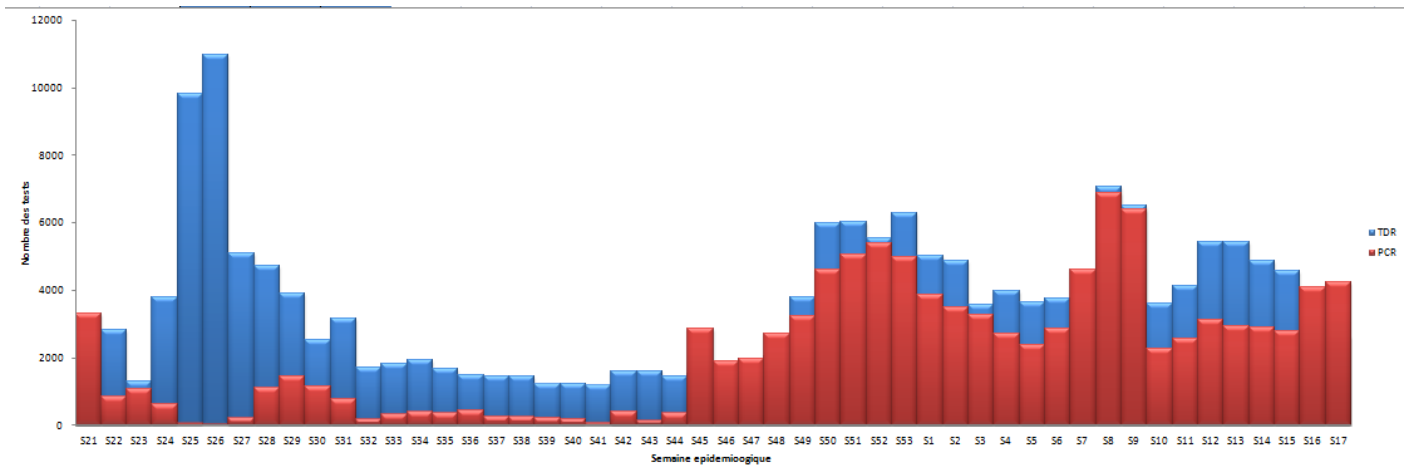


Figure 10 : Evolution du nombre des tests (PCR et TDR) effectués depuis de la pandémie

- Répartition des tests (attendus et effectués) et du taux positivité par Wilaya au cours de la semaine 16

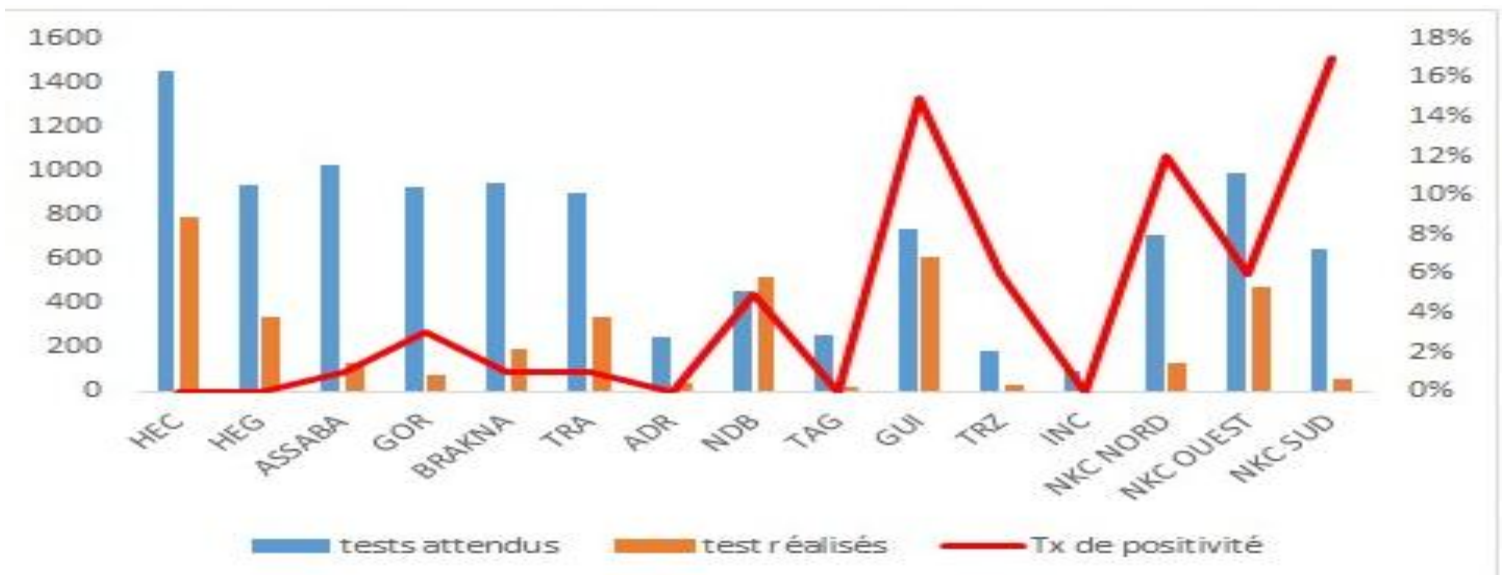


Figure 11 : Répartition des tests attendus, tests réalisés et du taux de positivité par Wilaya du 26 Avril au 02 Mai

4.5 Evolution de la mortalité :

- Evolution des décès par semaine épidémiologique depuis le début de la pandémie

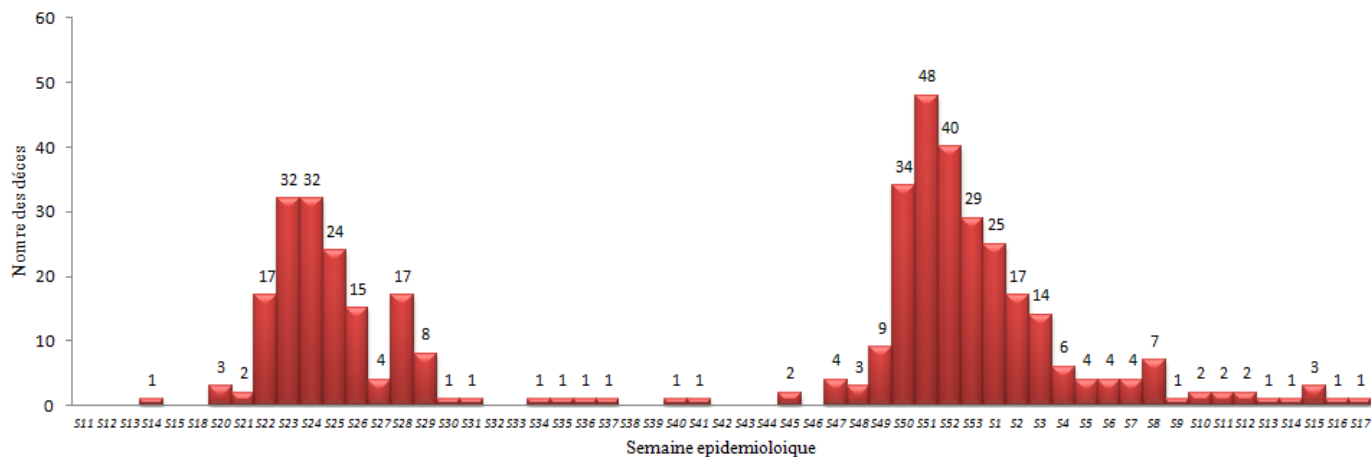


Figure 12 : Evolution des décès par semaine épidémiologique

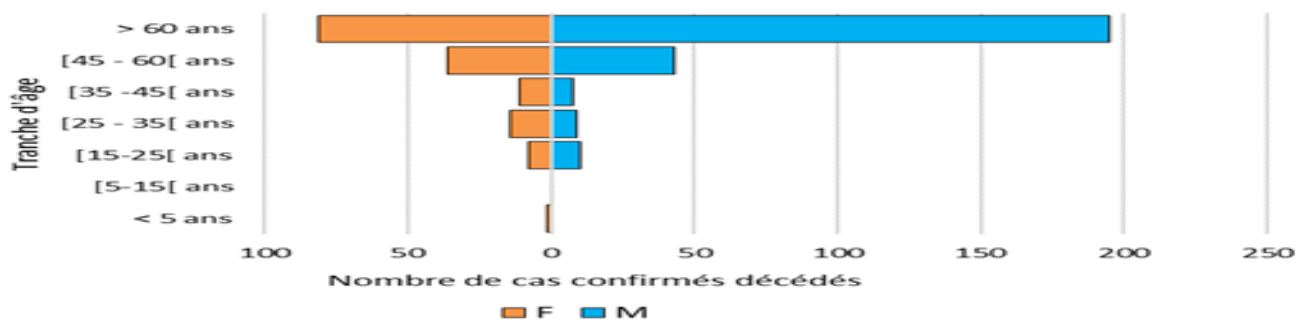


Figure 13 : Répartition des décès par tranche d'âge et par sexe

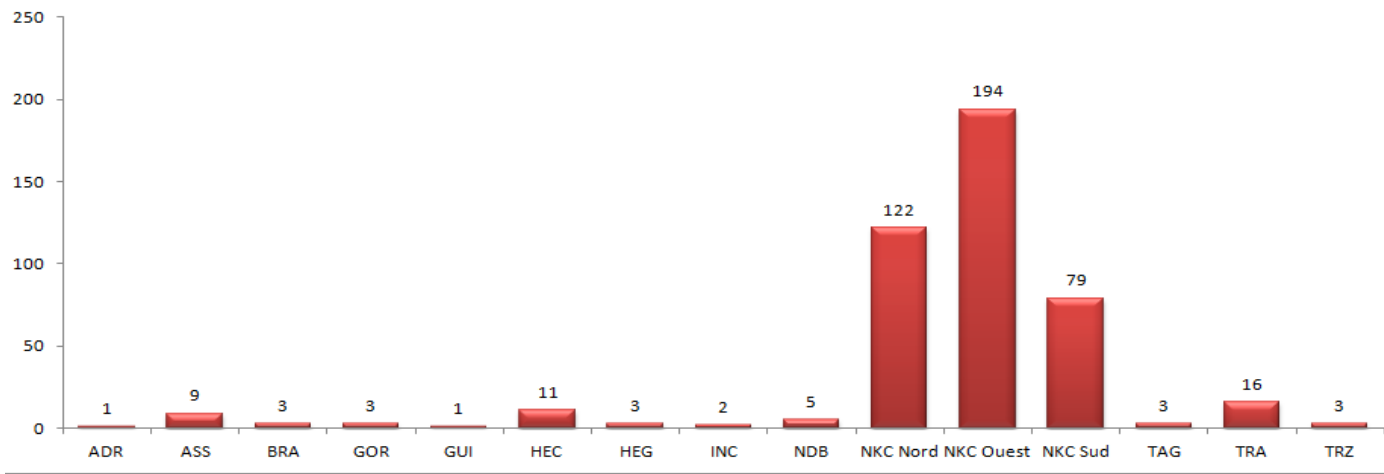


Figure 14 : Répartition des décès par Wilaya depuis de la pandémie

5. Vaccination :

Pour diminuer la mortalité liée au coronavirus, la Mauritanie a adopté une stratégie nationale de vaccination basée sur un principe de priorisation des populations cibles (les personnels de santé, les personnes âgées de plus de 75 ans et les personnes ayant des comorbidités), et aussi en fonction de l'exposition au risque. La vaccination a débuté depuis le 26 mars 2021 à Nouakchott. A cette date (02 Mai 2021), un cumul de **12341** doses de vaccin ont été administrées. Au total **12341** personnes ont reçu la 1ère dose dont, **7953** hommes et **4388** femmes ; **3146** (soit 25% des personnes qui ont reçu la 1^{ère} dose), sont complètement vaccinés avec **2149** hommes et **997** femmes.

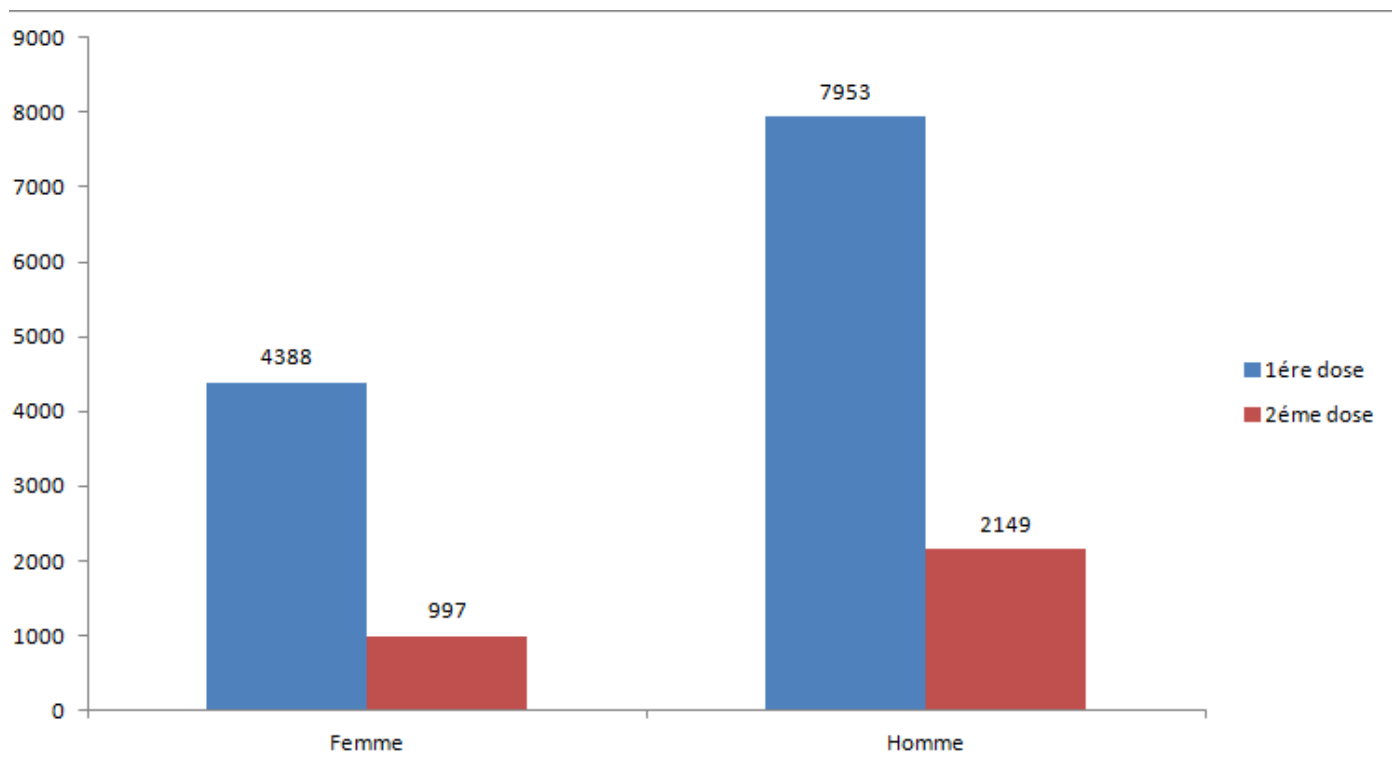


Figure 15 : Distribution par sexe des personnes vaccinées

6. Recommandations

- ❖ Sensibilisation et préparation des structures sanitaires sur la survenue d'une éventuelle troisième vague
- ❖ Organisation des campagnes de dépistage mobiles
- ❖ Sensibilisation sur le port du masque et le respect des mesures barrières de la population, en particulier dans les établissements scolaires

- ❖ Renforcement des activités de supervision des équipes d'intervention rapide au niveau des Moughataas et des supervisions dans les régions à risque
- ❖ Mise en place d'une plateforme communication sur la vaccination contre le COVID-19 afin de diffuser des messages médiatiques pouvant inciter davantage les populations cibles à se faire vacciner
- ❖ Formation des médias en production des émissions et microprogrammes sur les questions de vaccination en contexte COVID-19
- ❖ Renforcement de la vaccination des personnes âgées

7. Prévention



Lavez-vous régulièrement les mains avec de l'eau et du savon

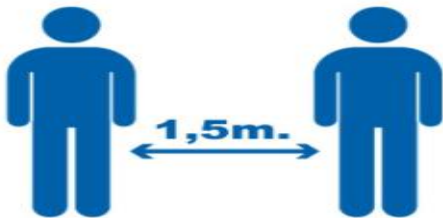
OU



Désinfectez vos mains avec des solutions hydro-alcooliques



Portez un masque dans les lieux publics



Gardez 1,5m de distance avec les personnes

Suivons les Règles et Sauvons des Vies









