



République Islamique de Mauritanie Ministère de la santé
Direction Générale De La Santé (DGS)
Direction de l'Information Stratégique et de la Surveillance Epidémiologique (DISSE)

RAPPORT HEBDOMADAIRE DE LA SITUATION ÉPIDEMIOLOGIQUE DE LA PANDEMIE DU COVID-19 EN MAURITANIE

No.18, Période du 02 Mai au 08
Mai 2022

Chiffres clés

Monde



237 pays touchés

513,384,685 cas confirmés

6,246,828 décès, avec un taux de létalité de 1.22

Afrique



47 pays touchés

11,730,612 cas confirmés

253,114 décès, avec un taux de létalité 2,18

Mauritanie



Situation de la semaine

▪ 53 nouveaux cas confirmés

▪ 0 décès

▪ 4 guéris

▪ 59 cas actifs

▪ 0 cas hospitalisés et 0 cas graves

▪ 4700 tests effectués dont 4408 des tests de diagnostic,

soit 21% des tests attendus

Situation Cumulée

▪ 58743 cas confirmés, 57702 personnes guéris (98%) et 982 décès, avec un taux de létalité de 1.67

14678 cas, pour la Wilaya de Nouakchott Ouest ;

10328 cas, pour la Wilaya de Nouakchott Nord ;

7330 cas, pour la Wilaya de Nouakchott Sud.

Prélèvements

958 722 échantillons prélevés

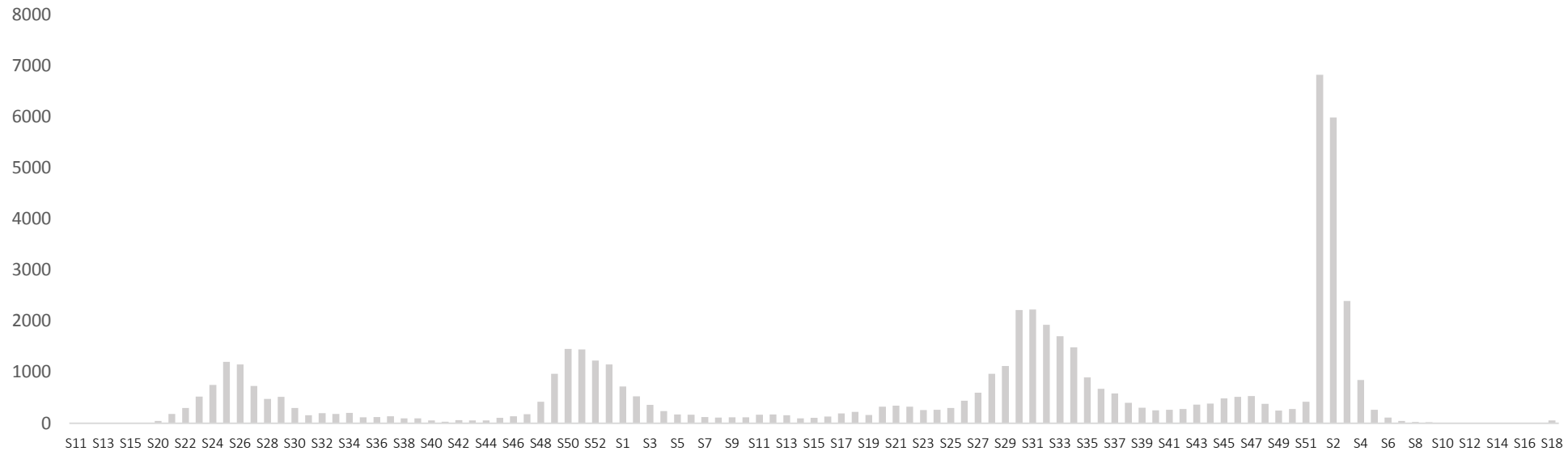
La vaccination ouverte à tous

1567331 personnes ayant reçu au moins une dose de vaccin

1068450 personnes totalement vaccinées

47175 personnes ayant reçu la dose de rappel

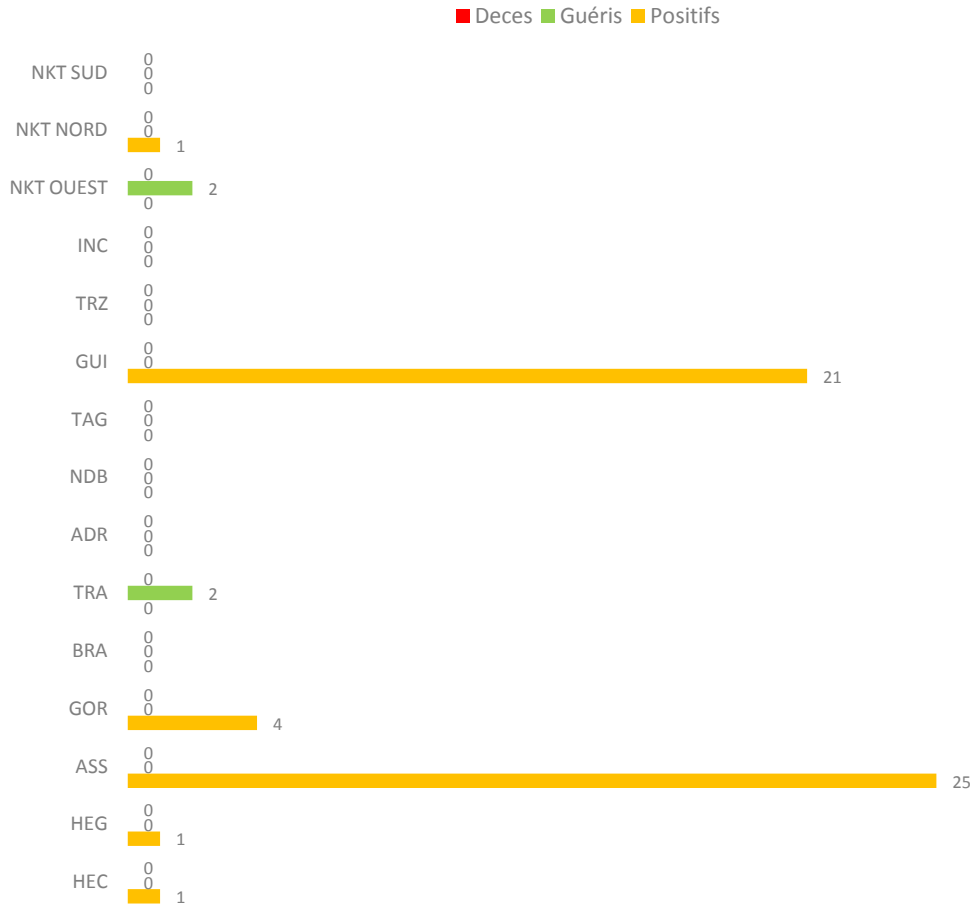
1. Evolution nationale des cas positifs confirmés au COVID-19 par semaine épidémiologique



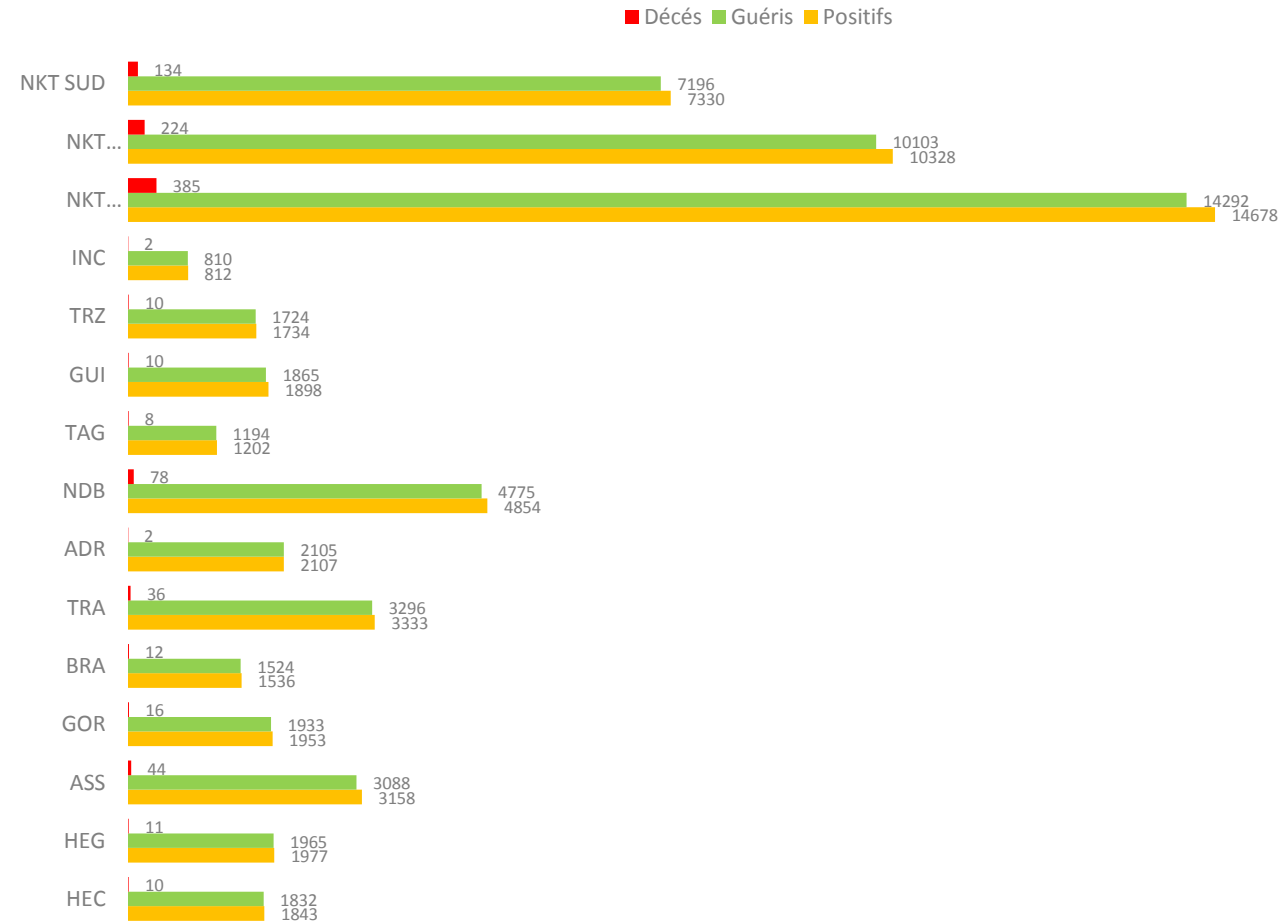
En semaine S18 une tendance à la hausse des indicateurs est observée. Le nombre de nouveaux cas et le taux de positivité sont en augmentation. En effet, le nombre de nouveaux cas COVID 19 est passé de 1 cas par jour en semaine 17 à 7 cas par jour en semaine 18, soit une augmentation de 87% en une semaine. En plus, on constate une augmentation de l'incidence chez les moins de 50 ans et la wilaya de l'Assaba est considérée comme la plus touchée cette semaine par rapport aux autres régions (47%).

2. Répartition des cas positifs, guéris et décès

Nouveaux cas



Situation Cumulée



La répartition des cas positifs (Nouveaux et cumuls), des décès (Nouveaux et cumuls), les taux de létalité, ainsi que et des guéris (Nouveaux, cumuls et taux de guérison) par région, pour la période du 02 Mai au 08 Mai 2022

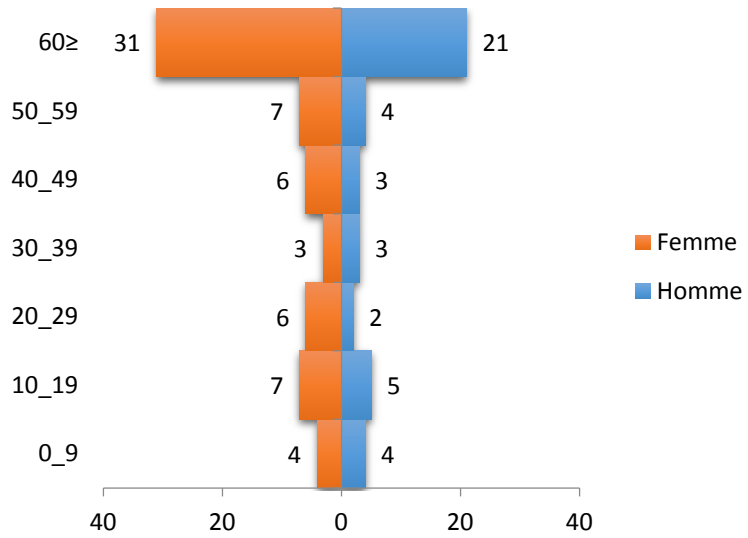
3. Les indicateurs au niveau national

Nombre de patients	Cumul	Moyenne journalière durant cette semaine	Moyenne journalière durant la semaine précédente	Evolution
Cas confirmés de COVID-19	58743	1	7	↑ 6
Décès	982	0	0	0
Pourcentage des tests réalisés par rapport aux tests attendus	21%	21%	22%	↓ 1%
Cas hospitalisés	5879	0	0	0

Quatre indicateurs sont utilisés pour suivre l'évolution de l'épidémie au COVID-19 : nombre de cas confirmés, nombre de cas COVID-19 confirmés hospitalisés, le pourcentage des tests réalisés par rapport aux tests attendus et le nombre de décès. Le calcul de ces indicateurs utilise les données sur une période de 7 jours, ainsi que leur comparaison. Ces données sont exprimées en moyennes journalières ; l'évolution indique le changement observé entre deux périodes successives de 7 jours.

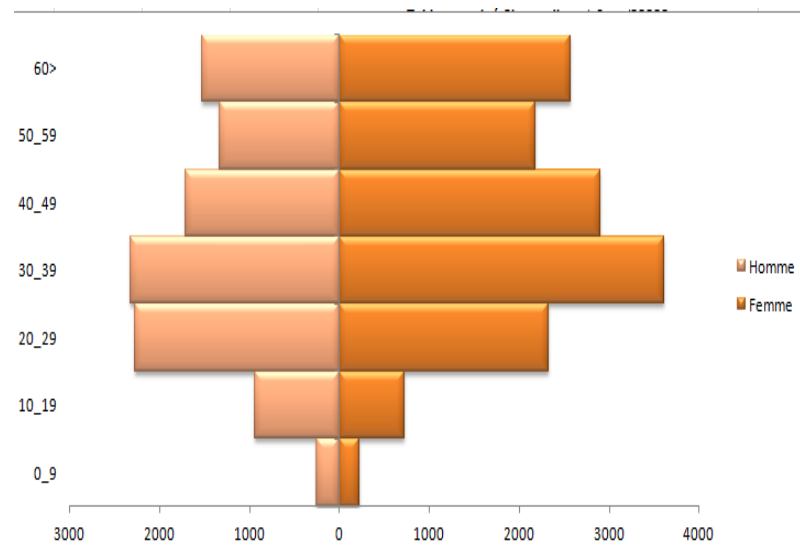
4. Répartition des cas par âge et sexe

Répartition hebdo par âge et par sexe



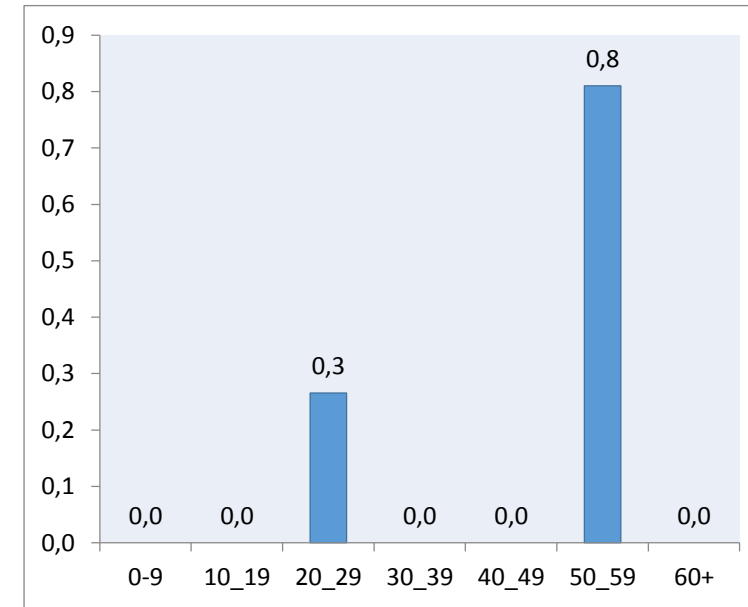
La classe d'âge le plus touché cette semaine chez les hommes et les femmes est plus de 60 ans

Répartition cumulée par âge et par sexe



En général, le sexe masculin est le plus touché par la pandémie en Mauritanie ; pour les hommes et les femmes, la classe d'âge de 30 à 39 ans est la plus touchée

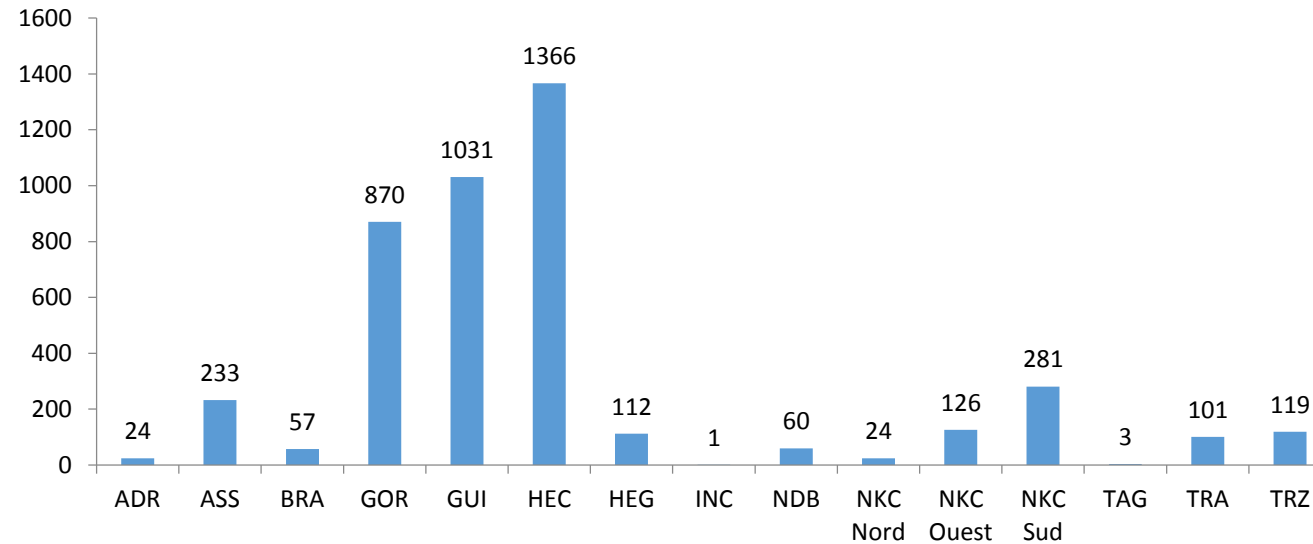
Cas par âge pour 100 000 habitants



Au niveau national, le taux d'incidence est en baisse dans toutes les classes d'âges

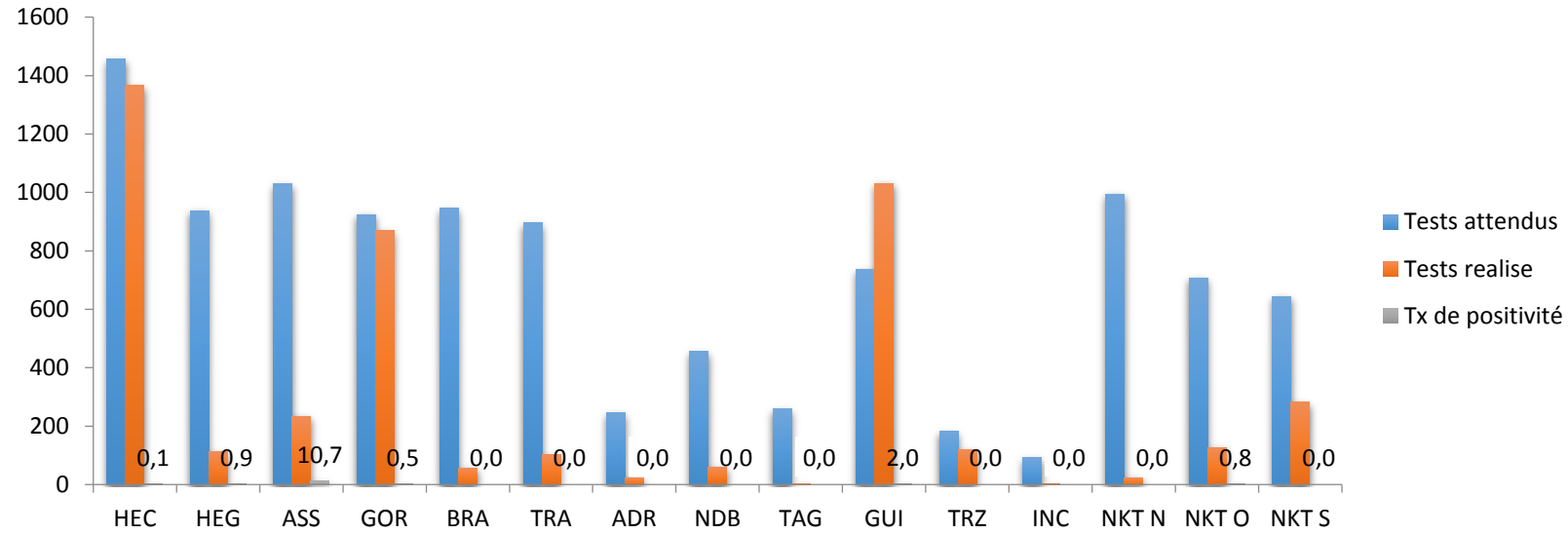
5. Situation des tests COVID-19

Répartition des tests par wilayas du 02 Mai au 08 Mai 2022



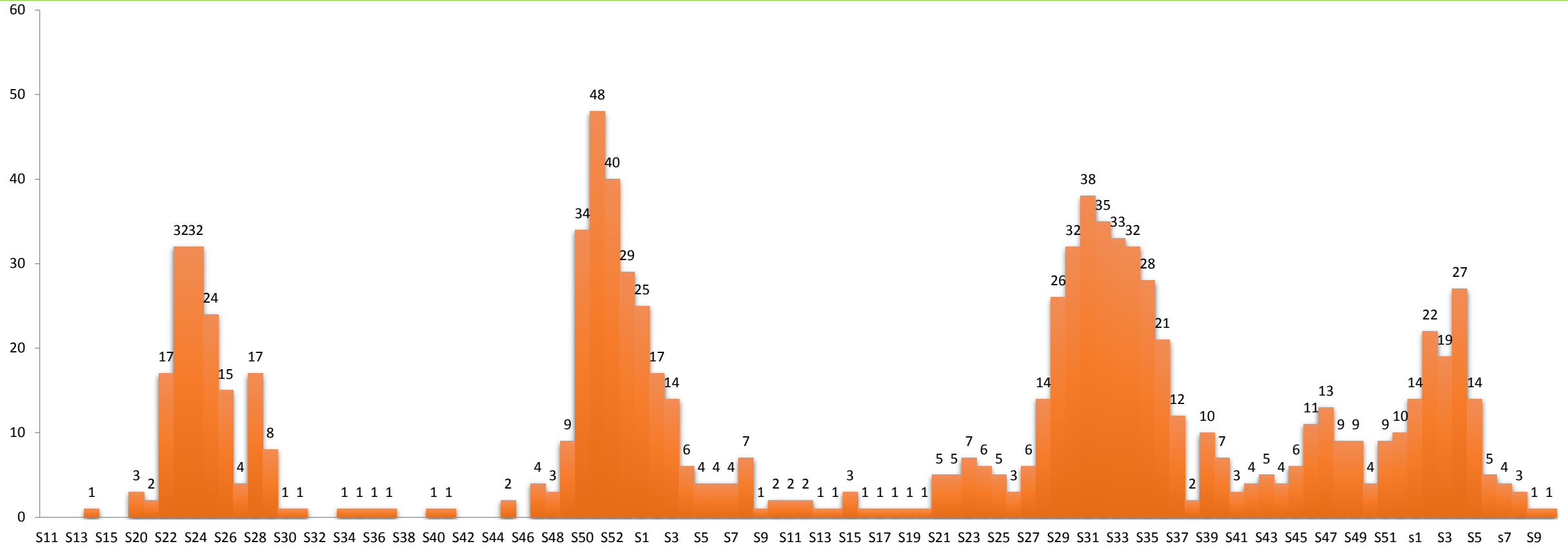
Un cumul de **4700** tests a été effectué cette semaine, parmi lesquels **4408** tests de diagnostic ;21% des tests attendus, avec une diminution de 1 points par rapport à la semaine précédente

6. Réalisation des tests et taux de positivité au niveau des Wilayas



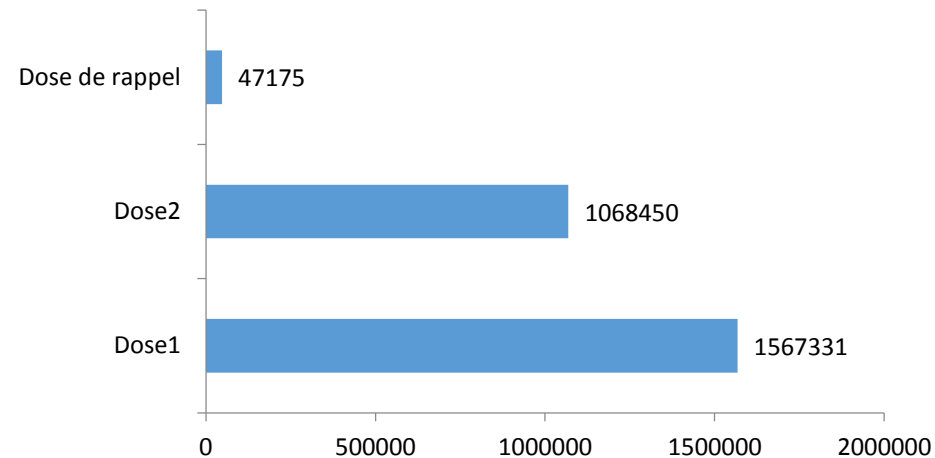
Le taux de positivité est alarmant dans la Wilaya de l'Assaba

7. Evolution des décès par semaine épidémiologique depuis le début de la pandémie



Au cours de la semaine S18, le taux de létalité a atteint 0

8. Vaccination



Couverture vaccinale insuffisante

En Mauritanie, **1567331** des personnes ayant reçu au moins une dose et **1068450** sont complètement vaccinées, soit une couverture vaccinale de **47%**.

9. Recommandations

- Intensifier le dépistage dans toutes les Wilayas ;
- Renforcement des activités de supervision des équipes d'intervention rapide au niveau des Moughataas et des supervisions dans les régions à risque ;
- Renforcement de la vaccination des personnes âgées.

12. Prévention



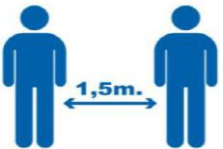
Lavez-vous régulièrement les mains avec de l'eau et du savon



Désinfectez vos mains avec des solutions hydro-alcooliques



Portez un masque dans les lieux publics



Gardez 1,5m de distance avec les personnes

Vacciner, c'est se protéger et protéger les autres



التدابير اللازمة إتخاذها لمواجهة كوفيد-١٩

اغسل يديك

ارتد الكمامة

احترم مسافة متر بينك وبين الآخرين

1m

unicef

Organisation mondiale de la Santé